



**MARLEY**  
**10** Jahre  
FALTTÜREN  
GARANTIE

**Falttüren –**  
so praktisch und so schön...





# Die neue Lust am Raum...

**... so praktisch und so schön: Falttüren bringen einfach mehr Raum in den Raum!**

Denn der Schwenkbereich für das Türblatt entfällt, und das spart im Vergleich zu herkömmlichen Türen viel Platz. So kann man Räume besser nutzen, denn schließlich kostet jeder Quadratmeter Wohn- und Nutzfläche auch eine Menge Geld. Damit sind Falttüren der Problemlöser in schwierigen Raumsituationen. Genießen Sie mehr Freiheit beim Gestalten Ihrer Wohnung! Marley Falttüren fügen sich perfekt in jedes Ambiente ein und setzen eigene innenarchitektonische Akzente. Mal klassisch, mal modern – immer ganz nach Ihren Wünschen.

## Marley Falttüren haben noch mehr zu bieten:

- Große Auswahl an Designs, Dekoren und Glaseinsätzen – passend zu den verschiedensten Einrichtungsstilen.
- Verschiedene Türausführungen je nach Preisvorstellung, Ausstattung und Anwendungsbereich.
- Flexibilität in Breite und Höhe.
- Ausgefeilte Technik, hochwertige Materialien und mehr als 50 Jahre Erfahrung in der Entwicklung und Produktion von Falttüren!
- Stabile, doppelwandige Lamellen-Profile.
- Langlebige und geräuscharme Faltmechanik.
- Dauerhafte Farbbrillanz.
- Einfache step-by-step Montage in Türöffnungen mit und ohne Zargen.

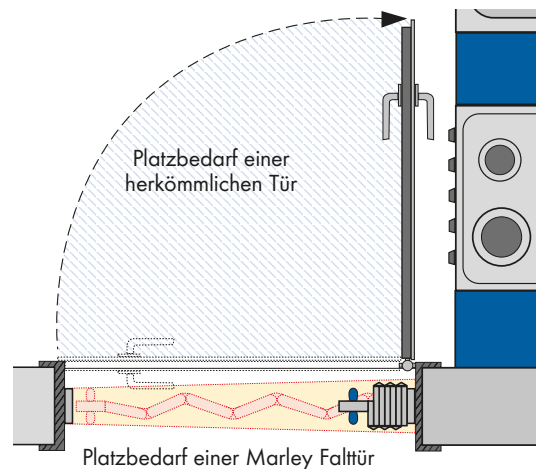
## Marley: 10 Jahre Garantie\* für Falttüren

Bei Marley überlassen Sie nichts dem Zufall. Garantiert. Denn für unsere Falttüren stehen wir 10 Jahre ein. Achten Sie auf das Original – es gibt nur eine Marley-Qualität!



- ➔ Mindestens 10 Jahre funktionsfähig.
- ➔ Schlagfester, hochwertiger Kunststoff.
- ➔ Optimale Formstabilität und Passgenauigkeit.
- ➔ Top-Qualität – Designed by Marley.

**Platzsparen leicht gemacht! Herkömmliche Türen „verschlingen“ durch ihren Schwenkbereich wertvollen Raum. Mit einer Falttür lässt sich die Wohnfläche optimal ausnutzen.**



## Erweiterungsmöglichkeiten für Standardtüren:

New Generation						President						Eurostar		
einflügelige Falttür			zweiflügelige Falttür			einflügelige Falttür			zweiflügelige Falttür			einflügelige Falttür		
Breite in cm	Türenanzahl	Zusatzlamellen	Breite in cm	Türenanzahl	Zusatzlamellen	Breite in cm	Türenanzahl	Zusatzlamellen	Breite in cm	Türenanzahl	Zusatzlamellen	Breite in cm	Türenanzahl	Zusatzlamellen
bis 86	1	-	bis 167	2	-	bis 86	1	-	bis 167	2	-	bis 83	1	-
bis 100	1	1	bis 196	2	2	bis 100	1	1	bis 196	2	2	bis 95	1	1
bis 114	1	2	bis 225	2	4	bis 114	1	2	bis 225	2	4	bis 107	1	2
bis 128	1	3	bis 254	2	6	bis 128	1	3	bis 254	2	6	bis 119	1	3
bis 142	1	4	bis 283	2	8	bis 142	1	4	bis 283	2	8	bis 131	1	4
bis 156	1	5	bis 312	2	10	bis 156	1	5	bis 312	2	10	bis 143	1	5
bis 170	1	6	bis 341	2	12	bis 170	1	6	bis 341	2	12	bis 150	1	6
bis 185	1	7	bis 370	2	14	bis 185	1	7	bis 370	2	14			
bis 200	1	8	bis 400	2	16	bis 200	1	8	bis 400	2	16			

\* bei bestimmungsgemäße Gebrauch im Wohn-Innenbereich und fachgerechtem Einbau gemäß Garantiebedingungen: siehe [www.marley.de](http://www.marley.de)

## Die Verbindung von modernem Design und ausgefeilter Technik.

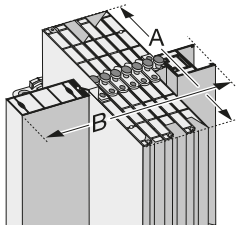
- Standard-Höhe 205 cm, beliebig kürzbar.
- Standard-Breite bis 86 cm, mit Zusatzlamellen bis 400 cm erweiterbar.
- Ein- oder zweiflügelig einbaubar.
- Moderner Griff in Alu-Optik, Schnappverschluss, Arretierung bei geöffneter Tür.
- Als Zusatzausstattung: Blende zur Abdeckung der oberen Gleitschiene.
- Lamellen aus 11 mm starken, doppelwandigen Kunststoff-Profilen.
- Gelenkverbinder aus dauerelastischem Weich-Kunststoff und wartungsfreie Spezial-Gleiter für einen langjährigen, geräuscharmen Betrieb.

### Dekore

Weiß-satinierter Kunstglaseinsatz mit Karomuster

035987	<b>53</b>	035925	<b>50</b>	035956	<b>56</b>
Weiß/Weiß-satinierter Karomuster		Buche*/Weiß-satinierter Karomuster		Alu*/Weiß-satinierter Karomuster	

### Türpaket im geöffneten Zustand

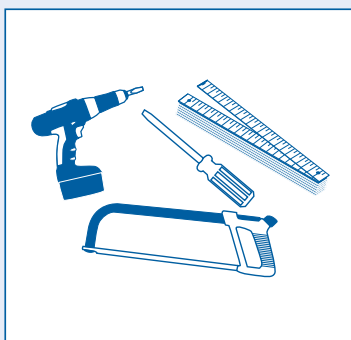


**A** = 15,8 cm  
**B** = ca. 23 cm  
 + ca. 1,5 cm je Zusatzlamelle



\* Nachbildung

## Einfache Montage – die wesentlichen Schritte



Benötigtes Werkzeug



Ausmessen der Türöffnung (Breite und Höhe).



Übertragen der Messergebnisse (die Montageanleitung ist im Lieferumfang der Faltdür enthalten).



Zuschneiden der Profile auf die benötigte Länge.

## Luxuriöse Erscheinung, klassisch-exklusives Flair, große Vielseitigkeit.

- Standard-Höhe 205 cm, beliebig kürzbar.
- Standard-Breite bis 86 cm, mit Zusatzlamellen bis 400 cm erweiterbar.
- Ein- oder zweiflügelig einbaubar, Arretierung bei geöffneter Tür.
- President: Abschließbares Kunststoff-Schloss mit Schlüssel.
- President NewEdition: Griff und Schloss in Edelstahl-Optik, mit Schlüssel.
- Inklusive Blende zur Abdeckung der oberen Gleitschiene.
- Lamellen aus 11 mm starken, doppelwandigen Kunststoff-Profilen.
- Gelenkverbinder aus dauerelastischem Weich-Kunststoff und wartungsfreie Spezial-Gleiter für einen langjährigen, geräuscharmen Betrieb.

### Dekore

037073	<b>48</b>	037004	<b>42</b>	037028	<b>40</b>
Weiß		Esche-Weiß*		Buche*	

#### Mit strukturiertem Kunstglaseinsatz

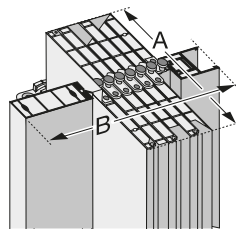
037035	<b>45</b>	037059	<b>43</b>
Esche-Weiß*		Buche*	

### Dekore NewEdition

#### Mit satiniertem Kunstglaseinsatz

037325	<b>47</b>
Weiß/ Weiß satiniert	

### Türpaket im geöffnetem Zustand



**A** = 15,8 cm  
**B** = ca. 21,0 cm  
 + ca. 1,5 cm je Zusatzlamelle

**NEW  
EDITION**



\* Nachbildung



Nur bei Falttüren mit Glaslamellen erforderlich!



Zusammenschieben der verschiedenen Teile.



Fixierung der Klips (im Lieferumfang der Falttür enthalten).



Einklipsen der Falttür.

Abschlussblenden mit doppelseitigem Kleband unten in die gekürzten Glaslamellen einkleben.

## Die perfekte Synthese aus präziser Technik und tollem Aussehen.

- Standard-Höhe 205 cm, beliebig kürzbar.
- Standard-Breite bis 83 cm, mit Zusatzlamellen bis 150 cm erweiterbar.
- Nur einflügelig einbaubar.
- Abschließbares Kunststoff-Schloss mit Schlüssel, Arretierung bei geöffneter Tür.
- Inklusive Blende zur Abdeckung der oberen Gleitschiene.
- Lamellen aus 9 mm starken, doppelwandigen Kunststoff-Profilen.
- Gelenkverbinder aus dauerelastischem Weich-Kunststoff und wartungsfreie Spezial-Gleiter für einen langjährigen, geräuscharmen Betrieb.

### Dekore

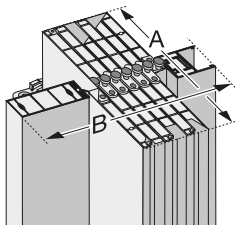
037240 <b>23</b> Weiß	037257 <b>22</b> Esche-Weiß*	037288 <b>20</b> Buche*
037264 <b>21</b> Eiche hell*	030340 <b>26</b> Nuss gekalkt*	

Mit strukturiertem Kunstglaseinsatz

037295 <b>25</b> Weiß
--------------------------



### Türpaket im geöffneten Zustand



#### Eurostar

**A** = 11,9 cm  
**B** = ca. 22 cm  
+ ca. 1,5 cm je  
Zusatzlamelle

#### Eurostar Glas

**A** = 11,9 cm  
**B** = ca. 24 cm  
+ ca. 1,5 cm je  
Zusatzlamelle



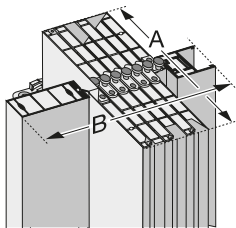
## Hohe Funktionalität zum günstigen Preis.

- Standard-Höhe 204 cm, beliebig kürzbar.
- Standard-Breite bis 83 cm, nicht erweiterbar.
- Nur einflügelig einbaubar.
- Abschließbares Kunststoff-Schloss mit Schlüssel.
- Lamellen aus 8 mm starken, doppelwandigen Kunststoff-Profilen
- Gelenkverbinder und wartungsfreie Spezial-Gleiter für einen langjährigen, geräuscharmen Betrieb.

### Dekore

036700	<b>15</b>	036717	<b>16</b>	036724	<b>17</b>
Esche-Weiß*		Holz-Dekor*		Textil-Grau*	

### Türpaket im geöffnetem Zustand:



**A** = 17,0 cm

**B** = ca. 18,0 cm



\* Nachbildung



[www.marley.de](http://www.marley.de)

an *O*Aliaxis company



Marley Deutschland GmbH  
Adolf-Oesterheld-Str. 28  
D-31515 Wunstorf  
Telefon +49.(0)5031.53-0  
Telefax +49.(0)5031.53-371  
[www.marley.de](http://www.marley.de)



Sehen Sie unseren  
**Faltüren Montagefilm**  
auf Ihrem Smartphone an!